

1. RECONOCIMIENTOS REALIZADOS POR MEDICOS FORENSES DEL INSTITUTO DE MEDICINA LEGAL, PRACTICADOS A PERSONAS FALLECIDAS EN HECHOS DE VIOLENCIA (HOMICIDIOS), OCURRIDOS EN EL SALVADOR EN EL AÑO 2015. (6656 Casos).

1.1 TABLA POR MES DEL HECHO Y SEXO DE VICTIMA.

AÑO 2015 (6656)			
	Masc.	Fem.	Indet.
ENERO	309	26	1
FEBRERO	282	23	2
MARZO	448	32	4
ABRIL	381	36	1
MAYO	592	50	1
JUNIO	614	63	0
JULIO	419	51	0
AGOSTO	849	69	0
SEPTIEMBRE	626	59	0
OCTUBRE	612	71	1
NOVIEMBRE	411	37	1
DICIEMBRE	529	56	0
total	6072	573	11

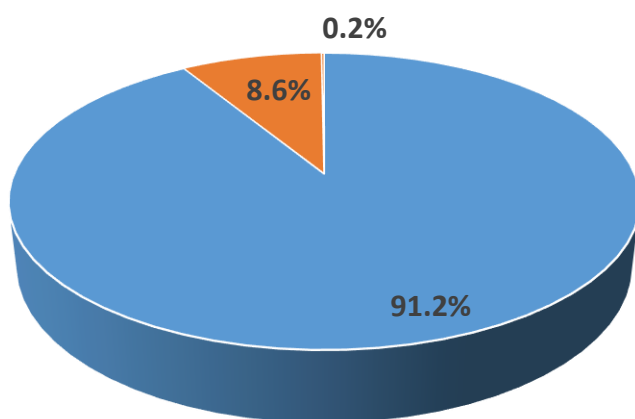
ABREVIACIONES:

Masc. Persona de sexo Masculino.

Fem. Persona de sexo Femenino.

Indet. Persona de sexo Indeterminado.

1.2 GRAFICO Y TABLA POR SEXO DE VICTIMA.



■ MASCULINO ■ FEMENINO ■ INDETERMINADO

SEXO	HOMICIDIOS	PORCENTAJE
MASCULINO	6072	91.2%
FEMENINO	573	8.6%
INDETERMINADO	11	0.2%
TOTAL	6656	100.0%
PROMEDIO DE 18.2 HOMICIDIOS POR DIA		

NOTA: Once casos que por su estado avanzado de putrefacción no se pudo determinar sexo

1.3 TABLA DE HOMICIDIOS POR EDAD Y SEXO DE VICTIMA.

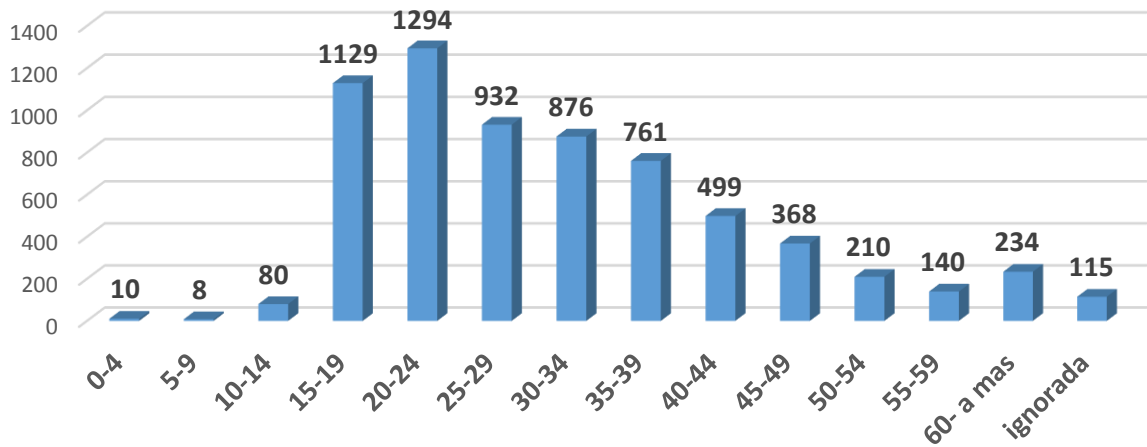
edad	femenino	masculino	total
0	3	4	7
1	1	0	1
2	0	1	1
3	0	1	1
5	1	0	1
6	3	1	4
9	1	2	3
10	0	3	3
12	2	5	7
13	5	14	19
14	7	44	51
15	12	111	123
16	18	173	191
17	18	300	318
18	17	239	256
19	17	224	241
20	23	281	304
21	14	230	244
22	15	253	268
23	11	241	252
24	19	207	226
25	20	253	273

26	12	139	151
27	14	172	186
28	11	164	175
29	14	133	147
30	15	196	211
31	11	120	131
32	8	172	180
33	12	180	192
34	15	147	162
35	7	196	203
36	14	132	146
37	16	153	169
38	10	136	146
39	10	87	97
40	11	133	144
41	7	78	85
42	15	98	113
43	10	75	85
44	9	63	72
45	12	102	114
46	6	55	61
47	8	66	74
48	9	56	65
49	10	44	54
50	11	47	58
51	7	35	42
52	5	35	40
53	5	19	24
54	8	38	46
55	4	32	36
56	5	22	27
57	3	16	19
58	7	27	34

59	1	23	24
60	5	20	25
61	1	19	20
62	1	15	16
63	1	23	24
64	3	18	21
65	2	24	26
66	0	13	13
67	1	8	9
68	1	9	10
69	0	5	5
70	1	12	13
71	0	1	1
72	2	10	12
73	0	4	4
74	3	3	6
75	1	5	6
76	1	1	2
77	1	2	3
78	0	2	2
79	0	2	2
80	2	2	4
82	0	2	2
83	0	1	1
84	0	1	1
85	1	2	3
86	1	1	2
90	0	1	1
edad desconocida	16	88	104
total	573	6072	6645

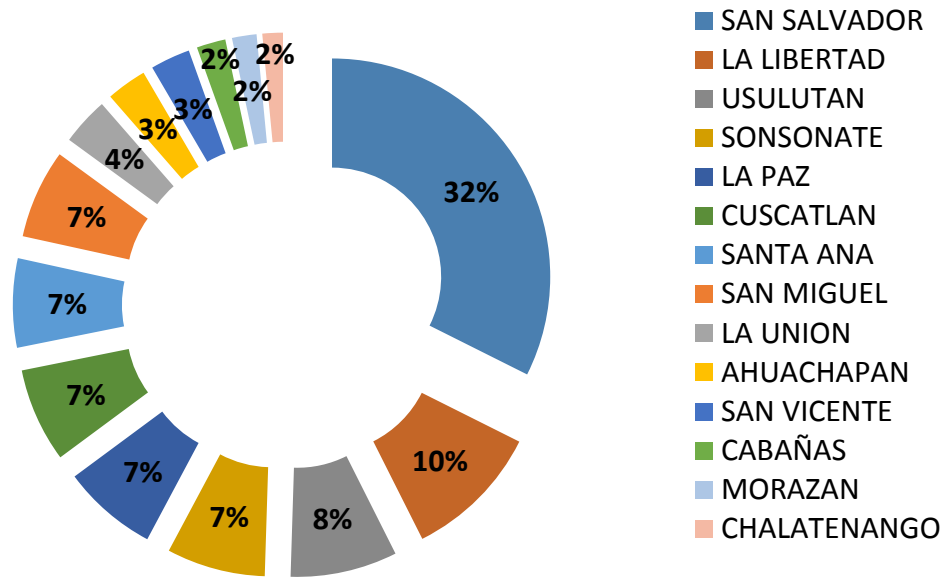
NOTA: A los 6645 se suman 11 casos de edad y sexo indeterminados para totalizar 6656 homicidios

1.4 GRAFICO Y TABLA DE HOMICIDIOS POR GRUPOS DE EDAD DE VICTIMAS.



Grupos de edad	Homicidios
0-4	10
5-9	8
10-14	80
15-19	1129
20-24	1294
25-29	932
30-34	876
35-39	761
40-44	499
45-49	368
50-54	210
55-59	140
60- a mas	234
ignorada	115
total	6656

1.5 GRAFICO Y TABLA DE HOMICIDIOS POR DEPARTAMENTO.



	DEPARTAMENTO	HOMICIDIOS	%
1	SAN SALVADOR	2156	32%
2	LA LIBERTAD	678	10%
3	USULUTAN	527	8%
4	SONSONATE	486	7%
5	LA PAZ	470	7%
6	CUSCATLAN	465	7%
7	SANTA ANA	439	7%
8	SAN MIGUEL	439	7%
9	LA UNION	236	4%
10	AHUACHAPAN	199	3%
11	SAN VICENTE	196	3%
12	CABAÑAS	143	2%
13	MORAZAN	121	2%
14	CHALATENANGO	101	2%
		6656	100%

1.6 TABLA DE HOMICIDIOS POR MUNICIPIO DONDE OCURRIO EL HOMICIDIO

	MUNICIPIO	Departamento	HOMIC. ACUM	FRECUENCIA
1	ACAJUTLA	SONSONATE	26	0.39%
2	AGUA CALIENTE	CHALATENANGO	1	0.02%
3	AGUILARES	SAN SALVADOR	34	0.51%
4	AHUACHAPAN	AHUACHAPAN	64	0.96%
5	ALEGRIA	USULUTAN	12	0.18%
6	ANAMOROS	LA UNION	5	0.08%
7	ANTIGUO CUSCATLAN	LA LIBERTAD	11	0.17%
8	APANECA	AHUACHAPAN	2	0.03%
9	APASTEPEQUE	SAN VICENTE	29	0.44%
10	APOPA	SAN SALVADOR	225	3.38%
11	ARAMBALA	MORAZAN	0	0.00%
12	ARCATAO	CHALATENANGO	0	0.00%
13	ARMENIA	SONSONATE	72	1.08%
14	ATACO	AHUACHAPAN	11	0.17%
15	ATIQUIZAYA	AHUACHAPAN	27	0.41%
16	AYUTUXTEPEQUE	SAN SALVADOR	43	0.65%
17	AZACUALPA	CHALATENANGO	1	0.02%
18	BERLIN	USULUTAN	9	0.14%
19	BOLIVAR	LA UNION	5	0.08%
20	CACAOPERA	MORAZAN	6	0.09%
21	CALIFORNIA	USULUTAN	1	0.02%
22	CALUCO	SONSONATE	22	0.33%
23	CANCASQUE	CHALATENANGO	0	0.00%
24	CANDELARIA	CUSCATLAN	4	0.06%
25	CANDELARIA DE LA FRONTERA	SANTA ANA	8	0.12%
26	CAROLINA	SAN MIGUEL	6	0.09%
27	CHALATENANGO	CHALATENANGO	10	0.15%
28	CHALCHUAPA	SANTA ANA	83	1.25%
29	CHAPELTIQUE	SAN MIGUEL	6	0.09%
30	CHILANGA	MORAZAN	5	0.08%
31	CHILTIUPAN	LA LIBERTAD	3	0.05%
32	CHINAMECA	SAN MIGUEL	24	0.36%
33	CHIRILAGUA	SAN MIGUEL	46	0.69%
34	CINQUERA	CABAÑAS	2	0.03%
35	CITALA	CHALATENANGO	2	0.03%
36	CIUDAD ARCE	LA LIBERTAD	54	0.81%

37	CIUDAD BARRIOS	SAN MIGUEL	50	0.75%
38	CIUDAD DELGADO	SAN SALVADOR	178	2.67%
39	CIUDAD VICTORIA	CABAÑAS	6	0.09%
40	COATEPEQUE	SANTA ANA	52	0.78%
41	COJUTEPEQUE	CUSCATLAN	81	1.22%
42	COLON	LA LIBERTAD	114	1.71%
43	COMACARAN	SAN MIGUEL	1	0.02%
44	COMALAPA	CHALATENANGO	1	0.02%
45	COMASAGUA	LA LIBERTAD	12	0.18%
46	CONCEPCION BATRES	USULUTAN	21	0.32%
47	CONCEPCION DE ORIENTE	LA UNION	2	0.03%
48	CONCEPCION QUEZALTEPEQUE	CHALATENANGO	3	0.05%
49	CONCHAGUA	LA UNION	39	0.59%
50	CORINTO	MORAZAN	7	0.11%
51	CUISNAHUAT	SONSONATE	1	0.02%
52	CUSCATANCINGO	SAN SALVADOR	78	1.17%
53	CUYULTITAN	LA PAZ	4	0.06%
54	DELICIAS DE CONCEPCION	MORAZAN	3	0.05%
55	DULCE NOMBRE DE MARIA	CHALATENANGO	4	0.06%
56	EL CARMEN	CUSCATLAN	42	0.63%
57	EL CARMEN	LA UNION	28	0.42%
58	EL CARRIZAL	CHALATENANGO	0	0.00%
59	EL CONGO	SANTA ANA	34	0.51%
60	EL DIVISADERO	MORAZAN	1	0.02%
61	EL PAISNAL	SAN SALVADOR	20	0.30%
62	EL PARAISO	CHALATENANGO	9	0.14%
63	EL PORVENIR	SANTA ANA	8	0.12%
64	EL REFUGIO	AHUACHAPAN	19	0.29%
65	EL ROSARIO	MORAZAN	0	0.00%
66	EL SAUCE	LA UNION	1	0.02%
67	EL TRANSITO	SAN MIGUEL	34	0.51%
68	EREGUAYQUIN	USULUTAN	16	0.24%
69	ESTANZUELAS	USULUTAN	2	0.03%
70	GUACOTECTI	CABAÑAS	3	0.05%
71	GUADALUPE	SAN VICENTE	6	0.09%
72	GUALOCOCTI	MORAZAN	0	0.00%
73	GUATAJIAGUA	MORAZAN	19	0.29%
74	GUAYMANGO	AHUACHAPAN	2	0.03%
75	GUAZAPA	SAN SALVADOR	50	0.75%
76	HUIZUCAR	LA LIBERTAD	33	0.50%
77	ILOBASCO	CABAÑAS	90	1.35%

78	ILOPANGO	SAN SALVADOR	137	2.06%
79	INTIPUCA	LA UNION	11	0.17%
80	IZALCO	SONSONATE	104	1.56%
81	JAYAQUE	LA LIBERTAD	16	0.24%
82	JERUSALEN	LA PAZ	2	0.03%
83	JICALAPA	LA LIBERTAD	1	0.02%
84	JIQUILISCO	USULUTAN	106	1.59%
85	JOATECA	MORAZAN	4	0.06%
86	JOCOAITIQUE	MORAZAN	5	0.08%
87	JOCORO	MORAZAN	1	0.02%
88	JUAYUA	SONSONATE	26	0.39%
89	JUCUAPA	USULUTAN	33	0.50%
90	JUCUARAN	USULUTAN	21	0.32%
91	JUJUTLA	AHUACHAPAN	26	0.39%
92	JUTIAPA	CABAÑAS	1	0.02%
93	LA LAGUNA	CHALATENANGO	0	0.00%
94	LA LIBERTAD	LA LIBERTAD	36	0.54%
95	LA PALMA	CHALATENANGO	1	0.02%
96	LA REINA	CHALATENANGO	12	0.18%
97	LA UNION	LA UNION	45	0.68%
98	LAS FLORES	CHALATENANGO	0	0.00%
99	LAS VUELTAS	CHALATENANGO	1	0.02%
100	LISLIQUE	LA UNION	6	0.09%
101	LOLOTIQUE	SAN MIGUEL	8	0.12%
102	LOLOTIQUILLO	MORAZAN	1	0.02%
103	MASAHUAT	SANTA ANA	3	0.05%
104	MEANGUERA	MORAZAN	15	0.23%
105	MEANGUERA DEL GOLFO	LA UNION	1	0.02%
106	MEJICANOS	SAN SALVADOR	171	2.57%
107	MERCEDES DE LA CEIBA	LA PAZ	3	0.05%
108	MERCEDES UMAÑA	USULUTAN	14	0.21%
109	METAPAN	SANTA ANA	63	0.95%
110	MONCAGUA	SAN MIGUEL	19	0.29%
111	MONTE SAN JUAN	CUSCATLAN	16	0.24%
112	NAHUILINGO	SONSONATE	21	0.32%
113	NAHUIZALCO	SONSONATE	82	1.23%
114	NEJAPA	SAN SALVADOR	37	0.56%
115	NOMBRE DE JESUS	CHALATENANGO	1	0.02%
116	NUEVA CONCEPCION	CHALATENANGO	22	0.33%
117	NUEVA ESPARTA	LA UNION	1	0.02%
118	NUEVA GRANADA	USULUTAN	6	0.09%

119	NUEVA GUADALUPE	SAN MIGUEL	8	0.12%
120	NUEVA TRINIDAD	CHALATENANGO	1	0.02%
121	NUEVO CUSCATLAN	LA LIBERTAD	5	0.08%
122	NUEVO EDEN DE SAN JUAN	SAN MIGUEL	0	0.00%
123	OJOS DE AGUA	CHALATENANGO	1	0.02%
124	OLOCUILTA	LA PAZ	48	0.72%
125	ORATORIO DE CONCEPCION	CUSCATLAN	1	0.02%
126	OSICALA	MORAZAN	4	0.06%
127	OZATLAN	USULUTAN	27	0.41%
128	PANCHIMALCO	SAN SALVADOR	87	1.31%
129	PARAISO DE OSORIO	LA PAZ	3	0.05%
130	PASAQUINA	LA UNION	6	0.09%
131	PERQUIN	MORAZAN	4	0.06%
132	POLOROS	LA UNION	3	0.05%
133	POTONICO	CHALATENANGO	0	0.00%
134	PUERTO EL TRIUNFO	USULUTAN	21	0.32%
135	QUELEPA	SAN MIGUEL	2	0.03%
136	QUEZALTEPEQUE	LA LIBERTAD	109	1.64%
137	ROSARIO	CUSCATLAN	6	0.09%
138	ROSARIO DE LA PAZ	LA PAZ	16	0.24%
139	ROSARIO DE MORA	SAN SALVADOR	23	0.35%
140	SACACOYO	LA LIBERTAD	21	0.32%
141	SALCOATITAN	SONSONATE	3	0.05%
142	SAN AGUSTIN	USULUTAN	7	0.11%
143	SAN ALEJO	LA UNION	29	0.44%
144	SAN ANTONIO	SAN MIGUEL	2	0.03%
145	SAN ANTONIO DE LA CRUZ	CHALATENANGO	0	0.00%
146	SAN ANTONIO DEL MONTE	SONSONATE	2	0.03%
147	SAN ANTONIO LOS RANCHOS	CHALATENANGO	1	0.02%
148	SAN ANTONIO MASAHUAT	LA PAZ	0	0.00%
149	SAN ANTONIO PAJONAL	SANTA ANA	0	0.00%
150	SAN BARTOLOME PERULAPIA	CUSCATLAN	13	0.20%
151	SAN BUENAVENTURA	USULUTAN	6	0.09%
152	SAN CARLOS	MORAZAN	4	0.06%
153	SAN CAYETANO ISTEPEQUE	SAN VICENTE	9	0.14%
154	SAN CRISTOBAL	CUSCATLAN	10	0.15%
155	SAN DIONISIO	USULUTAN	25	0.38%
156	SAN EMIGDIO	LA PAZ	2	0.03%
157	SAN ESTEBAN CATARINA	SAN VICENTE	10	0.15%
158	SAN FERNANDO	CHALATENANGO	0	0.00%
159	SAN FERNANDO	MORAZAN	6	0.09%

160	SAN FRANCISCO CHINAMECA	LA PAZ	14	0.21%
161	SAN FRANCISCO GOTERA	MORAZAN	19	0.29%
162	SAN FRANCISCO JAVIER	USULUTAN	7	0.11%
163	SAN FRANCISCO LEMPA	CHALATENANGO	0	0.00%
164	SAN FRANCISCO MENENDEZ	AHUACHAPAN	17	0.26%
165	SAN FRANCISCO MORAZAN	CHALATENANGO	0	0.00%
166	SAN GERARDO	SAN MIGUEL	3	0.05%
167	SAN IGNACIO	CHALATENANGO	4	0.06%
168	SAN ILDEFONSO	SAN VICENTE	5	0.08%
169	SAN ISIDRO	CABAÑAS	7	0.11%
170	SAN ISIDRO	MORAZAN	0	0.00%
171	SAN ISIDRO LABRADOR	CHALATENANGO	3	0.05%
172	SAN JORGE	SAN MIGUEL	4	0.06%
173	SAN JOSE	LA UNION	3	0.05%
174	SAN JOSE GUAYABAL	CUSCATLAN	15	0.23%
175	SAN JOSE VILLANUEVA	LA LIBERTAD	44	0.66%
176	SAN JUAN NONUALCO	LA PAZ	25	0.38%
177	SAN JUAN OPICO	LA LIBERTAD	62	0.93%
178	SAN JUAN TALPA	LA PAZ	10	0.15%
179	SAN JUAN TEPEZONTES	LA PAZ	2	0.03%
180	SAN JULIAN	SONSONATE	43	0.65%
181	SAN LORENZO	AHUACHAPAN	1	0.02%
182	SAN LORENZO	SAN VICENTE	3	0.05%
183	SAN LUIS DE LA REINA	SAN MIGUEL	1	0.02%
184	SAN LUIS DEL CARMEN	CHALATENANGO	2	0.03%
185	SAN LUIS LA HERRADURA	LA PAZ	37	0.56%
186	SAN LUIS TALPA	LA PAZ	47	0.71%
187	SAN MARCOS	SAN SALVADOR	54	0.81%
188	SAN MARTIN	SAN SALVADOR	130	1.95%
189	SAN MATIAS	LA LIBERTAD	11	0.17%
190	SAN MIGUEL	SAN MIGUEL	210	3.16%
191	SAN MIGUEL DE MERCEDES	CHALATENANGO	0	0.00%
192	SAN MIGUEL TEPEZONTES	LA PAZ	7	0.11%
193	SAN PABLO TACACHICO	LA LIBERTAD	26	0.39%
194	SAN PEDRO MASAHUAT	LA PAZ	34	0.51%
195	SAN PEDRO NONUALCO	LA PAZ	3	0.05%
196	SAN PEDRO PERULAPAN	CUSCATLAN	143	2.15%
197	SAN PEDRO PUXTLA	AHUACHAPAN	2	0.03%
198	SAN RAFAEL	CHALATENANGO	1	0.02%
199	SAN RAFAEL CEDROS	CUSCATLAN	22	0.33%
200	SAN RAFAEL OBRAJUELO	LA PAZ	24	0.36%

201	SAN RAFAEL ORIENTE	SAN MIGUEL	6	0.09%
202	SAN RAMON	CUSCATLAN	7	0.11%
203	SAN SALVADOR	SAN SALVADOR	514	7.72%
204	SAN SEBASTIAN	SAN VICENTE	17	0.26%
205	SAN SEBASTIAN SALITRILLO	SANTA ANA	10	0.15%
206	SAN SIMON	MORAZAN	1	0.02%
207	SAN VICENTE	SAN VICENTE	45	0.68%
208	SANTA ANA	SANTA ANA	173	2.60%
209	SANTA CATARINA MASAHUAT	SONSONATE	4	0.06%
210	SANTA CLARA	SAN VICENTE	3	0.05%
211	SANTA CRUZ ANALQUITO	CUSCATLAN	6	0.09%
212	SANTA CRUZ MICHAPA	CUSCATLAN	36	0.54%
213	SANTA ELENA	USULUTAN	11	0.17%
214	SANTA ISABEL ISHUATAN	SONSONATE	2	0.03%
215	SANTA MARIA	USULUTAN	12	0.18%
216	SANTA MARIA OSTUMA	LA PAZ	25	0.38%
217	SANTA RITA	CHALATENANGO	1	0.02%
218	SANTA ROSA DE LIMA	LA UNION	31	0.47%
219	SANTA ROSA GUACHIPILIN	SANTA ANA	1	0.02%
220	SANTA TECLA	LA LIBERTAD	45	0.68%
221	SANTIAGO DE LA FRONTERA	SANTA ANA	0	0.00%
222	SANTIAGO DE MARIA	USULUTAN	34	0.51%
223	SANTIAGO NONUALCO	LA PAZ	55	0.83%
224	SANTIAGO TEXACUANGO	SAN SALVADOR	33	0.50%
225	SANTO DOMINGO	SAN VICENTE	4	0.06%
226	SANTO DOMINGO DE GUZMAN	SONSONATE	2	0.03%
227	SANTO TOMAS	SAN SALVADOR	33	0.50%
228	SENSEMBRA	MORAZAN	0	0.00%
229	SENSUNTEPEQUE	CABAÑAS	22	0.33%
230	SESORI	SAN MIGUEL	6	0.09%
231	SOCIEDAD	MORAZAN	8	0.12%
232	SONSONATE	SONSONATE	52	0.78%
233	SONZACATE	SONSONATE	24	0.36%
234	SOYAPANGO	SAN SALVADOR	226	3.40%
235	SUCHITOTO	CUSCATLAN	39	0.59%
236	TACUBA	AHUACHAPAN	23	0.35%
237	TALNIQUE	LA LIBERTAD	14	0.21%
238	TAMANIQUE	LA LIBERTAD	2	0.03%
239	TAPALHUACA	LA PAZ	4	0.06%
240	TECAPAN	USULUTAN	14	0.21%
241	TECOLUCA	SAN VICENTE	61	0.92%

242	TEJUTEPEQUE	CABAÑAS	9	0.14%
243	TEJUTLA	CHALATENANGO	19	0.29%
244	TENANCINGO	CUSCATLAN	24	0.36%
245	TEOTEPEQUE	LA LIBERTAD	6	0.09%
246	TEPECOYO	LA LIBERTAD	13	0.20%
247	TEPETITAN	SAN VICENTE	0	0.00%
248	TEXISTEPEQUE	SANTA ANA	4	0.06%
249	TONACATEPEQUE	SAN SALVADOR	83	1.25%
250	TOROLA	MORAZAN	3	0.05%
251	TURIN	AHUACHAPAN	5	0.08%
252	ULUAZAPA	SAN MIGUEL	3	0.05%
253	USULUTAN	USULUTAN	120	1.80%
254	VERAPAZ	SAN VICENTE	4	0.06%
255	VILLA DOLORES	CABAÑAS	3	0.05%
256	VILLA EL TRIUNFO	USULUTAN	2	0.03%
257	YAMABAL	MORAZAN	1	0.02%
258	YAYANTIQUÉ	LA UNION	18	0.27%
259	YOLOAIQUIN	MORAZAN	4	0.06%
260	YUCUAIQUIN	LA UNION	2	0.03%
261	ZACATECOLUCA	LA PAZ	105	1.58%
262	ZARAGOZA	LA LIBERTAD	40	0.60%
			6656	100.00%

ABREVIACION:

HOMIC. ACUM Número de Homicidios acumulados en el Municipio en el año 2015

1.7 TABLA DE HOMICIDIOS POR FORMA O TIPO DE ARMA UTILIZADA EN EL HOMICIDIO.

	TIPO DE ARMA	HOMIC.	%
1	ARMA DE FUEGO	5537	83.2%
2	OBJETO CORTO CONTUNDENTE	437	6.6%
3	OBJETO CONTUNDENTE	199	3.0%
4	ASFIXIA POR ESTRANGULACION /AHORCADURA/SOFOCACION	146	2.2%
5	OBJETO CORTO PUNZANTE	107	1.6%
6	ARMA BLANCA SIN ESPEC.	103	1.5%
7	OBJETO CORTANTE	29	0.4%
8	PIEDRA (LAPIDADO)	10	0.2%
	OTROS (Pie y manos, quemado, objeto explosivo)	15	0.2%
	NO DATOS	73	1.1%
	TOTAL	6656	100%

1.8 TABLA POR LUGAR DONDE OCURRIO EL HOMICIDIO.

LUGAR DE AGRESION	Frec	Porcent	Acum
ALMACEN	1	0.0%	0.0%
AUTOBUS	86	1.3%	1.3%
BANCO O AGENCIA BANC	1	0.0%	1.3%
BARRANCO	22	0.3%	1.7%
BARTOLINAS DE P.N.C.	11	0.2%	1.8%
CAFETAL	8	0.1%	1.9%
CAFETERIA	1	0.0%	2.0%
CALLE	1597	24.0%	25.9%
CANCHA DE BKB	3	0.0%	26.0%
CANCHA DE FUTBOL	74	1.1%	27.1%
CARRETERA	264	4.0%	31.1%
CASA CONOCIDA	225	3.4%	34.5%
CASA PROPIA	565	8.5%	42.9%

CAÑAL		48	0.7%	43.7%
CEMENTERIO		13	0.2%	43.9%
CENTRO COMERCIAL		2	0.0%	43.9%
CERVECERIA		19	0.3%	44.2%
CLUB DEPORTIVO		2	0.0%	44.2%
COMEDOR		7	0.1%	44.3%
CENTRO DE READAPTACION		6	0.1%	44.4%
CENTRO PENAL		33	0.5%	44.9%
ESTERO		1	0.0%	44.9%
EXPENDIO DE LICOR		5	0.1%	45.0%
FABRICA		3	0.0%	45.0%
FARMACIA		1	0.0%	45.0%
FINCA		287	4.3%	49.4%
GASOLINERA		2	0.0%	49.4%
HACIENDA		116	1.7%	51.1%
HOSPEDAJE		2	0.0%	51.2%
HOTEL		1	0.0%	51.2%
JUEGO DE BILLARES		1	0.0%	51.2%
JUEGO DE MAQUINITAS		3	0.0%	51.2%
LAGO		5	0.1%	51.3%
LAGUNA		2	0.0%	51.3%
LUGAR DE BAILE		2	0.0%	51.4%
LUGAR DE TRABAJO		29	0.4%	51.8%
LUGAR NO ESPECIFICADO		108	1.6%	53.4%
MANGLAR		1	0.0%	53.4%
MB TTE COLECTIVO		38	0.6%	54.0%
MERCADO		35	0.5%	54.5%
MESON		8	0.1%	54.6%
MONTAÑA		2	0.0%	54.7%
MOTEL		4	0.1%	54.7%
MOTOTAXI		3	0.0%	54.8%
NO DATOS		10	0.2%	54.9%
OTRO LUGAR		10	0.2%	55.1%
OTRO NEGOCIO		61	0.9%	56.0%
OTRO VEHICULO		141	2.1%	58.1%
PARQUE		17	0.3%	58.4%
PARQUEO		34	0.5%	58.9%
PASAJE DE BARRIO		7	0.1%	59.0%
PASAJE DE COLONIA		267	4.0%	63.0%
PLAYA		32	0.5%	63.5%
POLIDEPORTIVO		1	0.0%	63.5%
PREDIO BALDIO		152	2.3%	65.8%
PUPUSERIA		6	0.1%	65.9%
QUEBRADA		110	1.7%	67.5%
RESTAURANTE		19	0.3%	67.8%
RIO		134	2.0%	69.8%

SUPERMERCADO		1	0.0%	69.8%
TALLER		29	0.4%	70.3%
TAXI		2	0.0%	70.3%
TERRENO		646	9.7%	80.0%
TIENDA		39	0.6%	80.6%
TURICENTRO		5	0.1%	80.7%
UNIDAD DE SALUD		3	0.0%	80.7%
VIA PUBLICA		1283	19.3%	100.0%
-----+-----				
Total		6656	100.0%	

ABREVIACIONES:

Frec Frecuencia o número de homicidios

Porcent Porcentaje respecto al total de casos

Acum Porcentaje acumulado. (Sumatoria de porcentajes)

MB TTE COLECTIVO Microbús de transporte colectivo.